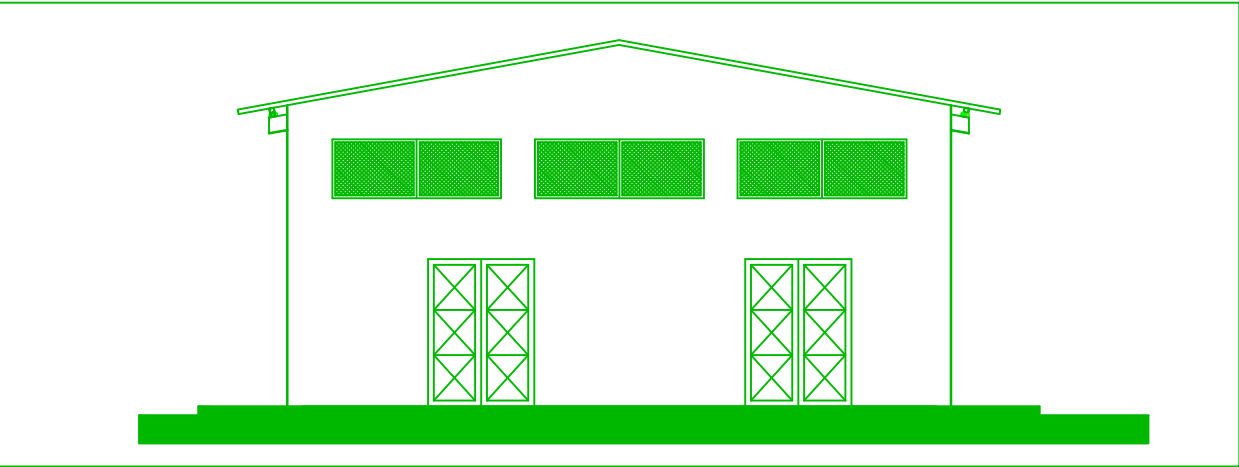


RETE DI ISTITUZIONI SCOLASTICHE SECONDARIE
ISTITUTO CAPOFILA "I.I.S. - MANCINI" DI COSENZA

LABORATORIO INTEGRATO TERRITORIALE
AGRITALY - VALORIZZAZIONE DELLE TIPICITÀ LOCALI

Progetto per la Realizzazione di un
Ricovero attrezzi agricoli a servizio dell'impianto
di produzione del Luppolo e dell'Orzo
in Località Rocchi - Comune di Rende (Cs)



RESPONSABILE UNICO DEL PROCEDIMENTO
Ing. Giulia Assunta MORRONE

PROGETTAZIONE, DIREZIONE LAVORI e Coordinamento della Sicurezza in tutte le fasi
Arch. Fiorino SPOSATO

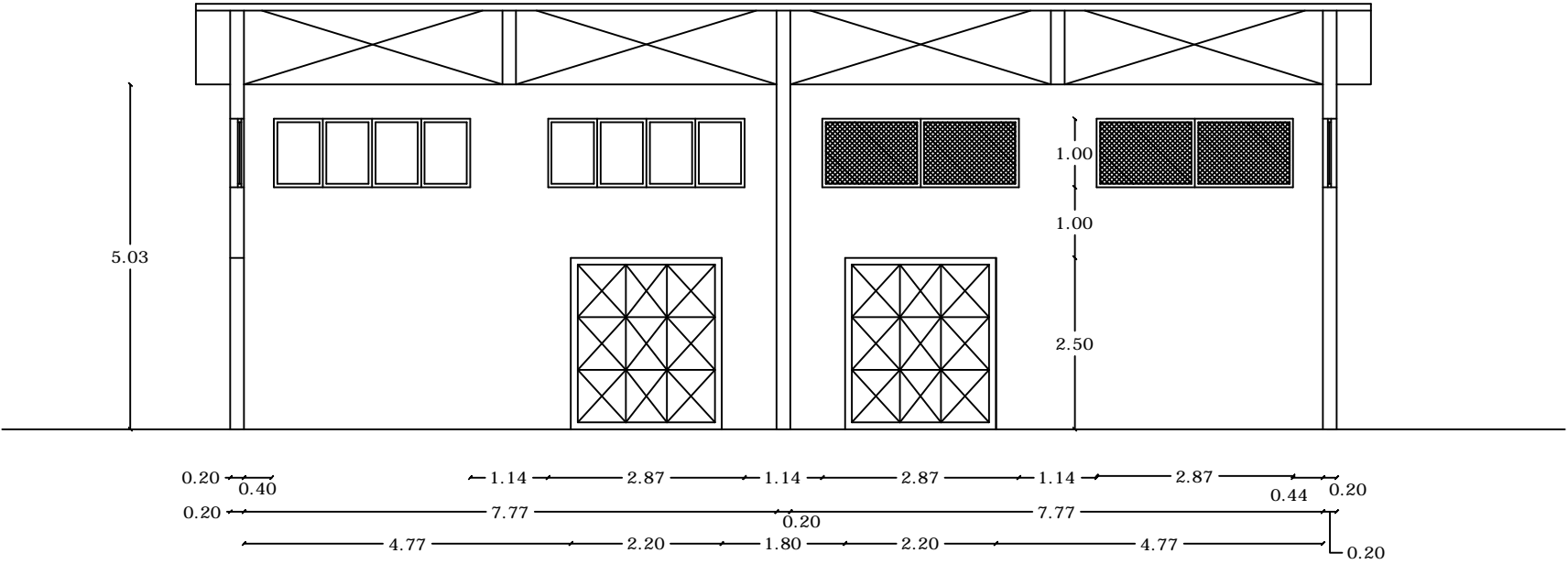
Indagini, Studio e Relazione Geologica
Dott.ssa Francesca Maria GUZZO

Arch/13 Sezioni quotate

Scala 1:100

PROGETTO ESECUTIVO

Sezione Longitudinale



Sezione trasversale

